



ROBUSTE COMME UN TAUREAU



Produit : profil sinus
Couleur : aluminium anodisé naturel
Lieu : Leonding (Autriche)
Conception architecturale : pbb Architekten Patzelt Barth + Partner zt-gmbh
Réalisation : Innocente GmbH



WWW.PREFA.COM



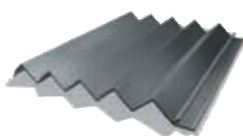
PROFILS EXTRUDÉS



Un design élégant pour les grandes façades

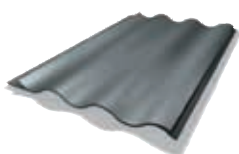
PROFIL TRIANGLE

Les profils triangles de PREFA sont des profils de façade modernes en aluminium extrudé qui conjuguent à merveille technicité et originalité architecturale. Leur épaisseur de 2 mm en fait des produits extrêmement résistants. On peut donc les utiliser sur des surfaces plus problématiques qui nécessitent un habillage stable et durable. Ils peuvent se monter vite et facilement, à l'horizontale, à la verticale ou en diagonale, et sans fixations visibles.



PROFIL SINUS

Les profils sinus PREFA en alliage d'aluminium extrudé de 2 mm d'épaisseur se caractérisent par leur grande stabilité de forme et leur parfaite résistance aux sollicitations, même extrêmes. Avec leur structure d'une incroyable finesse et leur système de fixation invisible, les profils sinus sont particulièrement élégants et donc le matériau idéal pour les projets d'architecture qui doivent traverser les générations.



PROFILS EXTRUDÉS — CARACTÉRISTIQUES TECHNIQUES

- Matériau
alliage d'aluminium extrudé
- Dimensions (hauteur du profil/espacement/épaisseur)
profil sinus : 10/47/2,00 mm ; largeur : 140 mm
profil triangle : 22/40/2,00 mm ; largeur : 200 mm
- Poids
profil sinus : 6,62 kg/m²
profil triangle : 7,5 kg/m²
- Fixation standard
vissage invisible en fonction des contraintes statiques
- Finition
aluminium naturel (matériau anodisable) ou revêtement thermolaqué
- Longueurs
Longueurs en aluminium naturel : max. 6 200 mm
Longueurs thermolaquées : max. 6 200 mm